



Adhérents CBSOA 2018 / 2019

Les nouveaux adhérents 2018 / 2019 sont en ROUGE dans le texte



2 Gareni Industrie – 47 600 Calignac **Pascal GARENI - Président**

Activité : Constructeur français de groupes électrogènes, motopompes, groupes mixtes, groupes électropompes, armoires de commandes.
Distributeur de matériels de pompage et de pièces de rechange moteurs, pompes, génératrices.
Service après vente et contrat de maintenance.
Certifié ISO 9001vs2015 et homologation A2P.

Coordonnées :

8, rue des Ecoles – 47 600 Calignac - France

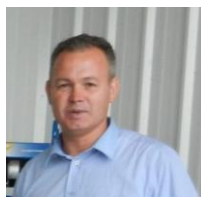
Tél : +33 (0)5.53.65.80.40

E-mail : contact@2gareni-industrie.com

Web : www.2gareni-industrie.com

Pascal GARENI – Président / Tél : +33 (0)6.70.16.56.91

Jean-Michel MAQUART – Chargé d’Affaires / Tél : +33 (0)6.10.49.23.69



Pascal GARENI



A2MP Développement – 33 000 Bordeaux **Pierre ARNAL - Président**

Activité : Assistance à maîtrise d’ouvrage pour les porteurs de projets immobiliers multi-produits (habitat, résidences gérées, bureaux, commerces, hôtels, bâtiments d’activité, parkings, cinémas, ...).
Assistance au montage de projets immobiliers : négociations foncières, analyses juridiques et réglementaires, autorisation d’urbanisme et administratives, suivi de conception, analyse technique, contrat de louage ouvrage, dossiers de financement, commercialisation, ...

Coordonnées :

223, rue du Tondu – 33 000 Bordeaux - France

Tél : +33 (0)6.13.45.21.37

E-mail : pierre.arnal@a2mp-dev.com



Pierre ARNAL



Aloes Traitement des Eaux – 59 113 Seclin
Hervé LAJSNER - Président



Hervé
LAJSNER

Activité : Fabrication de produits pour le traitement des eaux industrielles (chaufferie, circuit de refroidissement, stérilisateur, pasteurisateur, station d'épuration, nettoyage industriel), commercialisation de matériels liés aux traitements des eaux (adoucisseur, osmoseur, pompes doseuses, ...). Notre société fabrique et formule des additifs liés aux traitements des eaux. Notre société est très implantée dans le domaine agroalimentaire en particulier sur le process de fabrication du sucre mais aussi des conserveries et les brasseries... Grâce à une équipe d'ingénieurs de 15 ans d'expérience dans ce domaine d'activité, nous pouvons répondre à l'ensemble des demandes, aussi bien en France que dans le monde entier pour la fourniture et la commercialisation des matériels et produits chimiques dont les industriels ont besoin pour limiter les risques d'entartrage, de corrosion, de développement biologique induit par l'utilisation de l'eau dans leur installation.



Damien
FRABOT

Nous sommes un organisme de formation et donc nous pouvons réaliser des formations sur les différentes applications de nos produits.



François
GUERIN

Coordonnées :
12, rue de la Pointe – 59 113 Seclin - France
Tél : +33 (0)3.20.90.24.30
Web : www.aloes.eu
E-mail : contact@aloes.eu

Hervé LAJSNER – Président
Damien FRABOT – Ingénieur Export
François GUERIN – Ingénieur Export



Apave International – 33 370 Artigues-Près-Bordeaux
Daniel CADY – Directeur Général



Daniel CADY

Activité : Industrie ; Oil & gas ; Construction & infrastructure ; Formation : Consulting ; Essais et mesures. Après plus de 150 ans de présence en France, l'Apave a créé en 2010 Apave International, structure porteuse de développement à l'international des prestations du groupe. Etape cruciale démontrant la volonté des dirigeants d'Apave de se doter des outils pour accentuer plus encore notre capacité à demeurer le leader sur nos métiers sur de plus en plus de zones du globe.

Apave International s'est également doté d'un système de management intégré, outil indispensable de fiabilisation de notre organisation et de nos services.

Coordonnées :
ZI – Avenue Gay Lussac – 33 370 Artigues-Près-Bordeaux - France
Tél : +33 (0)5.56.77.27.27
E-mail : apaveinternational@apave.com
Web : www.apave-international.com

Daniel CADY – Directeur Général
Reda BENZINA – Responsable Financier Adjoint



APE – 86 170 Neuville de Poitou
David PENALVA – Responsable Export

Activité : APE Labelys Group est un imprimeur fabricant d'étiquettes adhésives. Nous sommes leader français, présent dans plus de 20 pays grâce à nos 200 salariés répartis sur 4 sites de production.

APE est spécialiste des produits techniques et innovants comme les étiquettes MULTIPAGES ou MANCHONS.

Nous travaillons tous les modes d'impression : Flexographie, Offset, Typographie, Sérigraphie et Numérique.

Coordonnées :

12, avenue de l'Europe – 86 170 Neuville de Poitou - France

Tél : +33 (0)5.49.51.33.79

Web : www.ape-etiquettes.com

E-mail : david.penalva@ape-etiquettes.com

David PENALVA – Responsable Export

Fabrice CAILLAUD – Directeur Commercial Serge PAPINEAU – Directeur Financier



David PENALVA



Fabrice
CAILLAUD



Atlantique Thermique – 33 610 Cestas
Renaud BARDE – Directeur

Activité : Atlantique Thermique représente au sein du Groupe Compte-R, le département spécialisé dans la conception, la construction et l'installation de chaudières industrielles biomasse produisant de la vapeur saturée ou de l'eau surchauffée. Nos installations participent à la valorisation des déchets, qu'ils soient issus de la forêt ou de l'agriculture en produisant de la vapeur saturée ou surchauffée, de l'eau chaude, de l'eau surchauffée pour les process, jusqu'à la production électrique dans le cadre d'une cogénération pour les plus gr

osses installations.

Expertise : Afrique de l'Ouest, Antilles, Maghreb, Guyane, Nouvelle Calédonie.
Industrie du bois, agroalimentaire

Coordonnées :

9, impasse du Bois de la Grange – 33 610 Canajan - France

Tél : +33 (0)5.57.89.13.20

Web : www.atlantique-thermique.com

E-mail : contact@atlantique-thermique.com

Renaud BARDE – Directeur

Dominique COMPTE – Gérant

Philippe VALETTE – Ingénieur



Renaud BARDE



Dominique
COMPTE



Avento Conseils – 33 170 Gradignan
Jean-Yves GRANDIDIER – Président

Activité Avento est la holding du Groupe Valorem qui est aujourd’hui producteur indépendant d’électricité à partir de sources d’énergies renouvelables. Le Groupe exerce ses compétences dans les domaines éoliens, solaires, marins et biomasses.



Jean-Yves
GRANDIDIER

Verticalement intégré, il œuvre dans le développement, le financement, la construction et l’exploitation de centrales électriques à partir de sources d’énergies renouvelables. Valorem détient en propre 220 MW de centrales EnR en production.

La société Valorem et ses filiales Valrea, Valeol et Valmeo forment un groupe de 200 collaborateurs (ingénieurs, docteurs, techniciens, paysagistes, géographes, acousticiens, environnementalistes ainsi que des fonctions supports) qui maîtrise une large part de la chaîne de valeur de la production d’énergie verte au développement de projet, jusqu’à l’exploitation de centrales de production (photovoltaïques et éoliennes).



Djadi TOURE

Coordonnées :

34, rue des Capucines – 33 170 Gradignan - France

Tél : +33 (0)5.57.12.11.91

E-mail : contact@valorem-energie.com

Web : www.valorem-energie.com

Jean-Yves GRANDIDIER - Président
Djadi TOURE – Chargé d’Affaires
Nicole LANGLOIS – Responsable Administratif & Financier

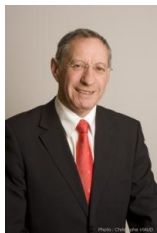
Bacqueyrisses SA – 33 522 Bruges
Jean BACQUEYRISES – Président

Activité : La société Bacqueyrisses SA, située à Bruges, en France, près de Bordeaux, est concessionnaire Iveco Bus.

Elle réunit en un seul lieu, depuis 1925, tous les métiers de l’autocar.

La société Bacqueyrisses SA, depuis 1925 réunit tous les métiers de l’autocar, en particulier :

- Vente d’autocars et d’autobus neufs et d’occasion,
- Pièces détachées,
- Climatisation,
- Assistance 24/24, atelier, entretien,
- Aménagements,
- Sellerie,
- Vidéo,
- Rampes et hayons élévateurs



Jean
BACQUEYRISES

Coordonnées :

2, rue de Fieusal – CS 40016 – 33 522 Bruges Cedex - France

Tél : +33 (0)5.57.92.18.18

Web : www.bacqueyrisses.fr

Jean BACQUEYRISES – Président
Pierre-Marie GAILLON – Directeur Général



Pierre-
Marie
GAILLON



Blastrac / Diamatic – 86 360 Chasseneuil du Poitou

Brice KABORE – Responsable Diamatic France & Afrique et Chargé de Développement Projets du CBSOA



Brice
KABORE

Activité : Blastrac - Diamatic, concepteur fabricant de matériels pour la restauration et la préparation de surfaces béton, acier, marbres dans les secteurs de la construction, du traitement des sols, de la peinture & du revêtement des sols, des ponts, des chaussées, des pistes d'aéroport, chantiers navals, de la démolition, de la rénovation, de la maintenance de cuves de stockage, de la décontamination nucléaire, du désamiantage et bien plus encore.

Nous avons élaboré une large gamme de matériels pour répondre à tous types de chantiers :

- Grenailleuses de sol (béton, asphalte, acier)
- Rectifieuses / Ponceuses / Surfaceuses
- Rabet béton
- Aspirateurs industriels
- Décolleuses de revêtement
- Moteur de carottage et couronnes
- Disques de sciage



Patrick
GRANDCHAMPS

Expertise : Afrique de l'Ouest et Afrique Centrale

Coordonnées :

29, avenue des Temps Modernes – 86 360 Chasseneuil du Poitou - France

Tél : +33 (0)5.49.00.49.20

Web : www.blastrac.fr / www.diamatic.fr

E-mail : info@blastrac.fr

Brice KABORE – Directeur Général

Patrick GRANDCHAMPS – Directeur Général



Bolloré Logistics – 33 520 Bruges

Serge GARCIA – Directeur Régional



Serge
GARCIA

Activité : Commissionnaire de transport maritime, aérien, route. Commissionnaire en douane et conformité réglementaire. Logistique (stockage et distribution). Global Supply Chain et projets industriels.

Expertise : l'ensemble du continent et l'Océan Indien



Jean-
Emmanuel
DENEUVIC

Coordonnées :

ZI Bordeaux Fret – Rue Henri Delattre – 33 521 Bruges Cedex - France

Tél : +33 (0)5.56.11.96.50

Web : www.bollore-logistics.com

Serge GARCIA – Directeur Maritime SOMP

Jean-Emmanuel DENEUVIC – Responsable des Ventes Madagascar SOMP
Karine HOSTEINT – Directrice des Ventes SOMP

Yohann PETIT – Commercial

Golimé ETSIO – Commerciale



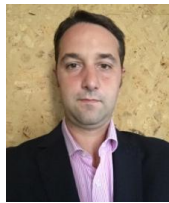
Karine
HOSTEINT



Bordeaux Diffusion Export



Patrick
MAURANGE



Charles
DELFORGE-
TROLLET

BDE – FFE – 33 000 Bordeaux
Patrick MAURANGE – PDG
Charles DELFORGE-TROLLET – Directeur Général

Activité :

Bordeaux Diffusion Export – BDE – accompagne les sociétés industrielles dans le domaine de l'alimentaire et du vin en leur proposant une solution complète de produits depuis l'élaboration en passant par le packaging, le conditionnement et la mise en avant des produits pour leur commercialisation. BDE est notamment distributeur sur ses secteurs du Groupe Owens Illiois (O-I), n°1 mondial de l'emballage verre. Food France Export exporte des produits alimentaires : conserves, vins, spiritueux, eau minérale, eau de source, jus de fruits, produits surgelés et frais, arômes naturels et synthétiques.

Expertise :

Patrick Maurange est Consul Honoraire du Burkina-Faso à Bordeaux
Afrique de l'Ouest, Afrique Centrale, Océan Indien, DOM TOM, Caraïbes, Antilles

Coordonnées :

20, cours de Verdun – 33 000 Bordeaux - France

Tél : +33 (0)5.56.44.36.11

Web : www.bde-ffe.com

E-mail : contact@bde-ffe.com

Patrick MAURANGE – PDG
Charles DELFORGE-TROLLET – Directeur Général



Frédéric
MARTIN



Frédéric
BERNARD



Olivier
HAUET

Bordeaux Tradition – 33 000 Bordeaux
Frédéric MARTIN – Co-gérant

Activité : Maison de négoce familiale depuis plus de 30 ans, Bordeaux Tradition repose sur la volonté de partager au quotidien les fruits de sa passion et de son expérience. Bordeaux Tradition vous propose des offres régulières et variées à travers une sélection rigoureuse de plus de 60 châteaux en exclusivité, couvrant la plupart des appellations de Bordeaux. L'entreprise a tissé un lien privilégié entre viticulteurs et clients, grâce notamment à une collaboration avec des œnologues reconnus qui suivent l'évolution qualitative des propriétés partenaires. Quant aux sept châteaux de la famille, ils nous permettent de vous offrir des vins prestigieux au meilleur rapport qualité / prix.

Expertise : Afrique de l'Ouest, Afrique Centrale

Coordonnées :

18, rue Edouard Faure – Cidex 98 – 33 083 Bordeaux - France

Tél : +33 (0)5.56.69.25.30

Web : www.bordeaux-tradition.com

E-mail : contact@bordeaux-tradition.com

Frédéric MARTIN – Co-gérant
Frédéric BERNARD – Co-gérant
Olivier HAUET – Commercial Export

Cap Ingelec / Cap DC – 33 127 Saint-Jean-d’Illac

Olivier LABBE – Directeur Général Adjoint



Olivier
LABBE

Activité : Cap Ingelec est un acteur de référence : 27 années de développement, Top 10 ingénierie française, 50 M € de CA en 2017, 270 collaborateurs, 150 ingénieurs et 9 agences françaises.

4 Business Units pour mieux servir nos clients : Bâtiment, Industrie, Energie et Data Center.

Des missions d’ingénierie et de maîtrise d’œuvre : nos équipes d’ingénieurs conçoivent l’ouvrage à réaliser, de l’étude au projet d’exécution. Elles assurent la maîtrise d’œuvre, partielle ou totale, et supervisent l’ensemble du processus de réalisation, de l’assistance au choix des entreprises jusqu’à sa maintenance et son exploitation.

Des opérateurs en ingénierie et réalisation : seuls interlocuteurs du maître d’ouvrage, nous prenons en charge la conception et la réalisation en ingénierie des lots techniques ou de l’ensemble de l’ouvrage. Cette prestation globale s’inscrit dans le respect des performances, des délais et des coûts préalablement définis.

Cap Ingelec se développe actuellement en Afrique par le biais de sa filiale internationale Cap DC spécialisée dans le domaine du Data Center. Il compte à ce jour 11 filiales en Algérie, au Kenya, au Maroc, au Ghana, au Sénégal, au Cameroun, en Espagne, en Italie, en Roumanie, en Turquie et en Suisse.

Coordonnées :

47, allée des Palanques – CS 10012 – 33 127 Saint Jean d’Illac - France

Tél : 05.56.68.83.20

Web : www.capingelec.com

E-mail : contact@capingelec.com

Olivier LABBE – Directeur Général Adjoint

Franck VIALAR – Secrétaire général

Christophe GILLES – Responsable BV Energie



Franck
VIALAR



Christophe
GILLES



Caravi – 16 440 Rouillet

Jérôme CAO – Gérant

Activité : Fabricant de véhicules spéciaux : magasin et médicaux. Carrossier, constructeur de véhicules utilitaires spéciaux : véhicules magasins, véhicules extensibles et véhicules médicaux.

Coordonnées :

ZI des Aubreaux – 1, route d’Angoulême – 16 440 Rouillet - France

Tél : +33 (0)5.45.67.94.18

Web : www.caravi.com

E-mail : caravi@caravi.com

Jérôme CAO – Gérant



Jérôme
CAO



Castel Frères – 33 290 Blanquefort

Pierre CASTEL - Président

Activité : «Familial et international depuis 1949»

Autant famille qu’entreprise, réunis sous un même nom, mais foncièrement indépendants, CASTEL est devenu une référence mondiale des métiers du vin, de la bière et des boissons gazeuses. Dans toutes nos activités, dans tous nos produits et dans tous les pays, un même esprit nous anime et un même objectif nous rassemble: mettre la qualité à la portée de tous.

Premier intervenant en France et en Europe sur le marché du vin, CASTEL est également l’un des premiers acteurs en Afrique sur la production et la distribution de bières et boissons gazeuses.

Coordonnées :

24, rue Georges Guynemer – 33 290 Blanquefort - France

Tél : +33 (0)5.56.95.54.00

Web : www.groupe-castel.com

Pierre CASTEL – Président

Franck CROUZET – Directeur de la Communication



Pierre CASTEL



Franck
CROUZET



CF Technologies – 33 000 Bordeaux
Thierry LENNE - Président



Thierry
LENNE

Activité : CFGedis - Groupe SLB – CF Technologies a été fondé il y a plus de 25 ans. Nous créons et fabriquons des équipements portuaires et industriels avec une spécialisation dans l'ensachage mobile (grosses unités), positionné à l'export chez les grands manutentionnaires et industriels producteurs d'engrais (département) CF Technologies).

Le développement est renforcé par SLB – Société Lenne Brokers – société de courtage international sur le marché des engrais et des matières premières.

Dans la complémentarité de l'offre du groupe, nous nous positionnons sous l'enseigne Bag'N Plast, parmi les leaders sur le marché des emballages, notamment les Big Bags, pour les grands compétiteurs du marché français oust-européen.

Coordonnées :

31, rue Tourat – 33 000 Bordeaux - France

Tél : +33 (0)5.56.01.10.10

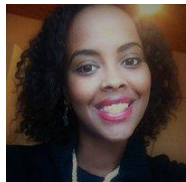
E-mail : info@cf-technologies.com

Web : www.cf-technologies.com

Thierry LENNE – Président

Claire VIGNEAU – DAF

Fatouma OMAR AWALE – Assistante Commerciale Export



Fatouma
OMAR
AWALE

Clemessy Services – 92 700 Colombes
Guy BENECH – Directeur des Opérations Internationales



Hervé
BRICNET

Activité : Forte de 2 500 collaborateurs, EIFFEL INDUSTRIE est un des leaders français de services aux industries de la chimie et pétrochimie, de l'énergie, de la papeterie, ... et assure une prestation de proximité en s'appuyant sur son réseau d'implantations régionales pérennes au sein des grands bassins industriels français.

Le modèle économique d'EIFFEL INDUSTRIE repose sur les contrats de maintenance multi-métiers pluriannuels, complétés par des contrats ponctuels d'arrêts programmés et de travaux neufs d'investissement dans les métiers de la Mécanique Générale (tuyauterie, chaudronnerie, ...) et de la Mécanique Machines Tournantes (pompes, turbines gaz et vapeur, ...).

Quelques spécialités de niche telles que la manutention de catalyseurs, maintenance de vannes et soupapes, usinage de pièces mécaniques et ingénierie enrichissent la gamme de prestations proposées.

Coordonnées :

3-7 place de l'Europe – 78 140 Belizy-Villacoublay

Tél : +33 (0)5.59.33.51.56

Web : www.clemessy-services.com

Guy BENECH – Directeur

Hervé BRICNET – Directeur DDI&O

Brahim ARFI – Overseas Developer

Comptoir and Co – 33 400 Talence
Laurent-Pierre CASTAGNERA - Directeur Général et Vice-Président du CBSOA



Laurent-Pierre
CASTAGNERA

Activité : Comptoir and Co est spécialisé dans l'export de meubles, petits électroménagers, high tech, téléphones et informatique.

Notre catalogue est en ligne et permet aux importateurs et distributeurs de réaliser leurs propres devis. Nous procédons ensuite à l'affrètement via les transitaires de nos clients ou nos partenaires

Coordonnées :

8, rue Edouard Herriot – 33 400 Talence - France

Tél : +33 (0)6.75.75.50.50

Web : www.comptoirandco.com

E-mail : direction@comptoirandco.com

Laurent-Pierre CASTAGNERA – Directeur Général



Delcade - 33 000 Bordeaux

Fabrice DELOUIS – Avocat Co-Gérant et Trésorier Adjoint du CBSOA

Activité : Cabinet d'avocats créé en 2014 présent à Paris, Bordeaux, Londres et l'île Maurice. Delcade accompagne les PME / ETI et leurs dirigeants dans leurs projets en France et à l'étranger. Fruit de l'alliance d'avocats spécialisés dans tous les domaines du droit des affaires et de la fiscalité, Delcade conseille régulièrement des sociétés françaises pour leur développement en Afrique (joint venture, curation, contrat, contentieux).



Fabrice
DELOUIS

Coordonnées :

78, cours de Verdun – 33 000 Bordeaux - France

Tél : +33 (0)5.56.45.27.90

Web : www.delcade.fr

E-mail : contact@delcade.fr

Fabrice DELOUIS – Co-fondateur Avocat Associé



Family business from father to son since 1904

Wines and spirits

Duprat Frères – 64 100 Bayonne

Pierre DUPRAT – Gérant

Activité : Fondée en 1904, la société Duprat Frères est spécialisée dans l'embouteillage et le négoce des vins et spiritueux. Avec un catalogue de plus de 4 500 références, la société Duprat Frères met à la disposition de ses clients des vins de toute appellation ainsi que des spiritueux, des bières et du champagne.

Grâce à une production annuelle de plus de 10 millions de bouteilles, la société Duprat Frères propose également des vins personnalisés (OEM), à la marque des clients et garantit une offre compétitive tant sur le plan quantitatif que qualitatif.



Sébastien
DUPRAT

Coordonnées :

Quai de Lesseps – 64 100 Bayonne - France

Tél : +33 (0)5.59.55.65.65

Web : www.vinsduprat.net

E-mail : vins.duprat@wanadoo.fr

Pierre DUPRAT – Gérant

Sébastien DUPRAT – Responsable

Céline BANDARRA – Service Export



Elix Energy SAS – 71 100 Châlon-sur-Saône

Mariette BONNEFOY – Directrice Export

Activité : Nous produisons des produits et des solutions énergétiques de qualité : prises, onduleurs, régulateurs ... C'est l'énergie sécurisée pour tous, de la maison aux applications plus exigeantes de l'entreprise et des Datacenters. Avec plus de 100 ans d'expériences cumulées dans le domaine de la production électrique, les équipes et partenaires Elix sont à votre disposition, fournissant conseils et suivis d'experts, garantissant les meilleures solutions, fiables et économiques.

Coordonnées :

1, impasse de la Cloche – 71 100 Chalon-sur-Saône - France

Web : www.elix-energy.com

E-mail : info@elix-energy.com

Mariette BONNEFOY – Directrice Export

Emmanuel VILLIER – PDG



Mariette
BONNEFOY



Emmanuel
VILLIER



Robert
BRISSET

EAS Consulting – 33 700 Mérignac

Robert BRISSET – Directeur Général et Secrétaire Adjoint du CBSOA

Activité : Energie Afrique Service Consulting est un bureau d'achats spécialisé dans l'exportation des équipements électriques moyenne tension, basse tension et courant faible sur le marché africain et l'Océan Indien. Nous intervenons dans le cadre de projets de construction ou de réhabilitation ainsi que pour des projets miniers, agricoles et pétroliers. Nous intervenons surtout dans le cadre d'électrification et extension de réseaux moyenne et basse tension, sur la ligne, la distribution et la transformation jusqu'à l'abonné et l'éclairage public en fournissant matériel et services.

Expertise : Afrique de l'Ouest, Afrique Centrale

Coordonnées :

Parc Innolin – 3, rue du Golf – 33 700 Mérignac - France

Tél : +33 (0)5.56.34.75.29

Web : www.eas-consulting.com

E-mail : eas.consulting@sfr.fr

Robert BRISSET – Directeur Général

Sébastien MAILLE – Commercial



Aïcha
SANGARE

EPMN Médiateurs Associés

Aïcha SANGARE – Directrice Générale

Activité : L'EPMN – Ecole Professionnelle de la Médiation et de la Négociation - dispense des enseignements fondés depuis les années 1980 sur l'étude des stratégies et interactions en communication et le développement de la qualité relationnelle.

Premier organisme de formation continue à avoir initié la professionnalisation de l'activité de médiateur, proposant la résolution des différends par l'altérité.

L'EPMN est à l'initiative de la médiation professionnelle et d'un ensemble d'outils au service de la formation et du développement de l'activité des médiateurs professionnels.

Elle détient l'exclusivité de l'approche scientifique de résolution des différends par l'altérité et délivre la première certification de médiateur professionnel, le Certificat d'Aptitude à la Profession de Médiateur, le CAP'M®.

Coordonnées :

16, cours Xavier Arnoz – 33 000 Bordeaux - France

Tél : +33 (0)5.56.92.97.47

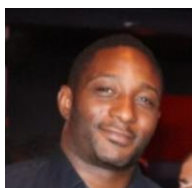
E-mail : a.sangare@epmn.fr

Web : www.epmn.fr

Aïcha SANGARE – Directrice Générale

Erma Energy – 33 260 La Teste-de-Buch

Sydney DJIROPO – Responsable Commercial



Sydney
DJIROPO

Activité : Fondée en 1983, ERMA Electronique, filiale du groupe Charbonnier, créée en 2016 sa structure ERMA Energy qui fabrique et commercialise des générateurs embarqués sur remorques « Green to Grid » et des générateurs conteneurisés « Green Module » et « Green Station ».

Ces générateurs constituent une nouvelle approche de la production d'électricité renouvelable grâce à une gestion intelligente et optimisée de la production d'électricité.

Associant des panneaux solaires, des batteries et un groupe électrogène, tous les produits ERMA Energy intègrent cette technologie pour diminuer l'impact sur l'environnement en privilégiant l'utilisation des énergies renouvelables et la capacité de stockage des batteries.

Sur remorques ou conteneurisés, les solutions ERMA Energy permettent de couvrir des besoins allant de 2kVa à plus de 375 kVa.

Coordonnées :

251, avenue de l'Aérodrome – 33 260 La Teste-de-Buch - France

Tél : +33 (0)5.57.15.23.44

Web : www.erma-energy.fr

Sydney DJIROPO – Responsable Commercial



Ets Dupouy – SBCC – 33 520 Bruges
Alain DUPOUY – Directeur Général



Alain
DUPOUY

Activité : Fondée en 1928, ets Dupouy SBCC, notre société de commerce international a choisi depuis de longues années de se positionner comme un spécialiste de ses marchés spécifiques (outre-mer), avec un savoir-faire particulier établi sur les DOM / TOM et de certains pays d'Afrique de l'Ouest et comme un distributeur de produits de consommation courante.

Nos métiers de négoce, de la distribution de marques et de la logistique se combinent au profit de nos clients de leur fournir un service complet et efficace.

Coordonnées :

ZI Bordeaux Fret – rue Bernard Balguerie – 33 520 Bruges - France

Tél : +33 (0)5.56.11.14.80

Web : www.dupouy-sbcc.fr

E-mail : exaal@dupouy-sbcc.fr

Alain DUPOUY – Directeur Général
Wilfrid DUPOUY – Directeur Export
Federico MASSOLETTI – Assistant Commercial



Euralis Semences – 64 230 Lescar
François-Xavier LARROUY – Export Area Manager



François-Xavier
LARROUY

Activité : Semences végétales : maïs, tournesol, sorgho, soja et colza.

Euralis Semences est une société du groupe coopératif agricole français EURALIS.

Fondé par des agriculteurs du Sud-Ouest de la France dès 1936, le Groupe Euralis rassemble aujourd'hui 12 000 adhérents.

Initiée dès les années 1950, l'activité semences est une des activités stratégiques du Groupe Euralis. Elle répond pleinement à la vocation du Groupe d'être le partenaire d'excellence des professionnels de l'agriculture capable de répondre à leurs besoins.

Euralis Semences maîtrise entièrement tous les métiers de la semence : recherche, production, commercialisation.

Les points forts d'Euralis Semences :

- Une innovation génétique continue sur 5 espèces majeures
- Un réseau Recherche et Développement européen puissant, de l'Atlantique à l'Oural
- Une expertise agronomique et industrielle pour produire des semences de très haute qualité
- Une proximité forte avec les distributeurs et les agriculteurs liée à son ancrage dans le monde agricole

Coordonnées :

Avenue Gaston Phoebus – 64 230 Lescar - France

Tél : +33 (0)5.59.92.38.38

Web : www.euralis-semences.fr

E-mail : francois-xavier.larrouy@euralis.com

François-Xavier LARROUY – Export Area Manager



Henry
ALLARD

Activité principale: Courtage d'Assurance Maritimes et Transports

Notre slogan, « Au cœur du Commerce International », reflète la vision de Filhet-Allard Maritime, spécialiste des risques Maritimes et Transports en contribuant aux côtés de l'acheteur, du vendeur, de l'affréteur et de l'armateur, au même titre que le banquier, à la réussite des opérations de commerce international.

Notre expertise :

L'assurance de l'ensemble des domaines de risques du monde des transports : Facultés en Transport et Stockage, RC Affréteur / Défense Juridique (FDD), Violences Politiques, Risques Politiques & Risques de Guerre, Traders' Defence, Pertes d'Exploitation, Responsabilité Propriétaire de la Cargaison, Couverture des Soutes, Risques Crédits, Contract Frustration, RC Opérateur, Défense et Recours, Corps et Moteurs (commerce, pêche, plaisance), P&I, Construction et Réparation Navale.

Un accès privilégié aux marchés internationaux d'assurances spécialisés, sélectionnés pour garantir la sécurité des placements, la pérennité des contrats, leur performance technique et financière.

Une méthodologie éprouvée s'appuyant sur :

- Des contrats d'assurances adaptés,
- Un réseau d'expertise dédié,
- Une politique de prévention systématique,
- Une large délégation de gestion des sinistres et recours,
- Des certificats d'assurances disponibles en ligne.

Nos points forts :

- Une connaissance approfondie du métier et de nos clients,
- De larges pouvoirs de gestion et la confiance des principaux marchés d'assurances,
- Une plate-forme technique et logistique géographiquement étendue : Bordeaux, Genève, Abidjan et Angola
- Une politique de formation de nos 85 collaborateurs internationaux, à la fois technique, linguistique et sur le terrain,
- Des solutions personnalisées, innovantes et techniquement performantes,
- Une forte notoriété et une expérience reconnue auprès des différents acteurs de notre environnement – banquiers, armateurs, négociants, etc. – pour la qualité de nos prestations.

Coordonnées :

Rue Cervantès – Mérignac – 33 735 Bordeaux Cedex 9 - France

Tél : +33 (0)5.57.53.20.00

Web : www.famarit.com

E-mail : assur@famarit.com

Henry ALLARD – PDG

Benoît PIVET – Directeur Général Adjoint

Christian BARNABE – Directeur Général des Opérations

Yann DERVIEUX – Directeur de Clientèle



Christian
BARNABE



Benoît
PIVET



Yann
DERVIEUX



Pierre De
Gaétan
NJIKAM
MOULIOM

Activité : Le Fonds de Dotation Pierre Castel a pour vocation de favoriser et soutenir l'esprit d'entreprise dans l'agriculture et l'agroalimentaire, de favoriser les échanges entre l'Afrique et la France, de mettre le maintien du tissu social-économique et de soutenir les jeunes et les femmes.

Coordonnées :

9, cours de Gourgue – 33 000 Bordeaux - France

Tél : +33 (0)5.35.54.75.01

E-mail : c.athuil@fonds-pierre-castel.org

Web : www.fonds-pierre-castel.org



Caroline
ATHUIL

Pierre De Gaétan NJIKAM MOULIOM – Directeur Général

Caroline ATHUIL – Secrétaire Général



Gaël LAVAUD

Gazelle Tech – 33 290 Blanquefort
Gaël LAVAUD - PDG

Activité : Gazelle Tech est le 1^{er} constructeur de véhicules périurbains entièrement en matériaux composites. Nos véhicules s'adressent aux entreprises et collectivités territoriales souhaitant promouvoir une mobilité durable tout en optimisant le coût de leur flotte de véhicules. Notre véhicule peut également être décliné en motorisation essence.

Conception et industrialisation de véhicules sur mesure pour une meilleure adaptation du marché local, avec un accompagnement à la montée en compétences locales : fabrication puis transfert de technologies pour que les acteurs locaux puissent modifier le véhicule en fonction de leurs besoins.

Coordonnées :

17, rue du Commandant Charcot – 33 290 Blanquefort - France

Tél : +33 (0)6.87.23.63.44

E-mail : gael.lavaud@gazelle-tech.com

Web : www.gazelle-tech.com



Lionel RAFFIN

Geosat – 33 600 Pessac
Lionel RAFFIN - Associé

Activité : Geosat est un groupe de plus de 160 personnes intervenant dans tous les domaines liés à la mesure 3D / 4D (40% de croissance moyenne sur les trois dernières années).

Notre expertise développée depuis l'an 2000, reconnue par les principaux organismes habilités, est confortée par une solide expérience de conseil et de gestion de relevés géométriques publics et privés.

Coordonnées :

17, rue Thomas Edison – 33 600 Pessac – France

Tél : +33 (0)5.56.78.14.33

E-mail : contact@geo-sat.com

Web : www.geo-sat.com

Lionel RAFFIN – Associé



Franck
JOUANNY

Hydrotube Energie – 33 100 Bordeaux
Franck JOUANNY - Président

Activité : Hydrotube Energie conçoit et réalise des hydroliennes fluviales flottantes pour les producteurs d'énergie et les particuliers. Nos machines simples et robustes que nous pouvons fabriquer en partie sur site, sont principalement destinées aux pays émergents.

Pour développer ces solutions, nous nous appuyons sur notre bureau d'études spécialisé en énergie renouvelable ainsi que sur l'expertise de nos partenaires de renom.

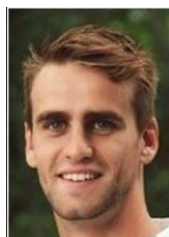
Coordonnées :

162, quai de Brazza – 33 100 Bordeaux - France

Tél : +33 (0)5.56.86.95.53

E-mail : contact@hydrotube-energie.com

Web : www.hydrotube-energie.com



Charles de
POUMAYRAC

Franck JOUANNY – Président

Charles de POUMAYRAC – Ingénieur Développement

Samuel LAURET - Chargé de Mission Industrie

Inprobois – Abidjan – Côte d’Ivoire
Patrice SERVANT – Directeur Général



Activité : Créée en 1982 et dirigé depuis 30 ans par la famille Servant, Inprobois a pour activité la production de placages déroulés, de contreplaqués, de palettes de manutention ainsi que l’aménagement forestier.

Effectif : 700 salariés

Abidjan : Direction Générale et Services administratifs

Adzopé : Site de production sur un terrain industriel de 5 ha :

- Fabrication de placages déroulés (25 000 m3 / an) et de contreplaqués (25 000 m3 / an)
- Fabrication de palettes de manutention avec une capacité de 200 000 unités / an
- Approvisionnement en bois et gestion des périmètres attribués à Inprobois
- Reboisement et aménagement de la forêt classée de Besso (22 000 ha)



Dominique
SPIRARIOL

Coordonnées :

40, rue Paul Langevin – Zone 4C – Abidjan – Côte d’Ivoire

01 BP 2719 – Abidjan 01 – CÔTE D’IVOIRE

Tél : +225.21.35.89.16

E-mail : inprobois@inprobois.ci

Web : www.inprobois.com

Patrice SERVANT – Directeur Général

Jacques SERVANT – PCA

Dominique SPIGARIOL – Directeur Général Adjoint



KEDGE Business School – 33 405 Talence

Anne-Catherine GUITARD – Directrice des Opérations et des Relations Internationales



Anne-
Catherine
GUITARD

Activité : KEDGE Business School est une école de management française de référence présente sur 4 campus en France (Paris, Bordeaux, Marseille et Toulon), 3 à l’international (2 en Chine à Shanghai et Suzhou et 1 en Afrique à Dakar) et 3 campus associés (Avignon, Bastia et Bayonne).

La communauté KEDGE se compose de 12 600 étudiants (dont 25% d’étudiants étrangers), 183 professeurs permanents (dont 44% d’internationaux), 275 partenaires académiques internationaux et 57 000 diplômés à travers le monde.

KEDGE propose une offre de 36 formations en management et en design pour étudiants et professionnels et déploie des formations sur-mesure pour les entreprises au niveau national et international.

Membre de la Conférence des Grandes Ecoles et accréditée AACSB, EQUIS et AMBA, KEDGE Business School est une institution reconnue par l’Etat Français, avec des programmes visés et labellisés EESPIG.

KEDGE est classée par le Financial Times 40^{ème} meilleure Business School en Europe et 37^{ème} mondiale pour son Executive MBA.



Christophe
MOUYSSET

Coordonnées :

680, cours de la Libération – 33 405 Talence Cedex – France

Tél : +33 (0)5.56.84.55.55

E-mail : contact@kedgebs.com

Web : www.kedge.edu



Jean-Luc
FAYE

Anne-Catherine GUITARD – Directrice des Opérations et des Relations Internationales

Christophe MOUYSSET – Directeur des Relations Entreprises et Entrepreneuriat

Jean-Luc FAYE – Directeur de l’Executive Education



L.C.T.E. Engineering – 33 650 Carbon Blanc
Claude LEROY – Directeur Commercial et Trésorier du CBSOA

Activité : Vente de matériel d'embouteillage pour tous les liquides alimentaires. Vente d'équipement de transformation et de conditionnement de fruits et légumes (bocaux, boîtes, poches). Fabrication et emballage de chips. Vente de matériels et fournitures industrielles (compresseur air, générateur d'azote, outillages divers, ...). Audit de lignes de conditionnement, SAV machines d'embouteillage. Spécialiste en étiqueteuses industrielles et pasteurisateurs tunnels.

Expertise : Cameroun, Tchad, Burkina-Faso, Maroc, Algérie et Libye.

Coordonnées :
25, rue du Clos de Lousteauneuf – 33 440 Ambarès et Lagrave - France
Web : www.lcte.fr
E-mail : leroy.claude@lcte.fr



Claude
LEROY

Claude LEROY – Gérant
Thierry LEROY – Directeur Technique



Lynx – 33 150 Cenon
Francis DUBERNARD – Président

Activité : Equipements pétroliers et bateaux de sécurité.
En collaboration avec des partenaires européens, Lynx France propose une gamme d'équipements pour l'ensemble des opérations de l'aval pétrolier : stockages, transports, distributions, gestions et avitaillements de carburants.

L'ensemble de ces équipements et prestations est notamment destiné à répondre aux besoins des moyens logistiques pour les sites pétroliers, miniers, portuaires et militaires.

Dans son domaine d'ingénierie en bateaux de services & sécurités, Lynx France propose un accompagnement technique et financier pour différents types de bateaux : transports passagers côtiers ; transports passagers lagunaires ; barges fluviales pour carburants et frêts ; bateaux de sécurité et bateaux de pêche.

Coordonnées :
8, chemin de Lescan – 33 150 Cenon - France
Tél : +33 (0)5.56.32.32.33
Web : www.lynxfrance.com
E-mail : contact@lynxfrance.com

Francis DUBERNARD – Président
Gilles LOPEZ – Directeur Général
Maïté MISAK – Directrice ADV Export



Francis
DUBERNARD



Gilles
LOPEZ



Maïté
MISAK



Maison Galard-Bonnefoy – 16 200 Triac-Lautrait
Mariette BONNEFOY – Directrice

Activité : Le Cognac Galard-Bonnefoy est élaboré au cœur de la zone prestigieuse de l'appellation cognac. Amené à sa juste maturité par Anthony Galard, vigneron passionné et maître de chai de la maison familiale dont il incarne la 5^{ème} génération.

Maison Galard-Bonnefoy propose une gamme complète de Cognacs, des plus jeunes aux plus grands XO enrichie d'un très vieux Pineau de grande facture. Ces superbes Cognacs satisferont tous les goûts, des explorateurs de nouvelles sensations aux grands amateurs d'eaux-de-vie exceptionnelles.

Coordonnées :
Mariette BONNEFOY
46, rue d'Angoulême – 16 200 Triac-Lautrait - France
Tél : +33 (0)6.88.76.05.00
E-mail : sales@cognac-galard.fr



Anthony GALARD et
Mariette BONNEFOY



Médicaments Export



Robert DULERY

Médicaments Export – 33 700 Mérignac
Robert DULERY – Pharmacien – Président et Président du CBSOA

Activité : Etablissement pharmaceutique de distribution en gros à l'exportation de médicaments génériques. nous distribuons en exclusivité pour le compte du laboratoire belge Exphar.

Nous assurons la promotion d'une gamme de « socialités » (produits pharmaceutiques à coût social) et d'une gamme de génériques nommée « Progen » via notre réseau de visiteurs médicaux qui compte plus de 100 personnes.

Ces produits sont destinés à l'Afrique CFA et aux pays en voie de développement (Bénin, Burkina Faso, Cameroun, RCA, Congo, Côte d'Ivoire, Gabon, Guinée, Mali, Mauritanie, Niger, Sénégal, Tchad et Togo).

Médicaments Export est, en termes de quantité, le troisième laboratoire fournisseur de médicaments en zone CFA.

Coordonnées :

17, avenue Rudolph Diesel – 33 700 Mérignac - France

Tél : +33 (0)5.57.29.01.10

Web : www.medicaments-export.fr

E-mail : medic.export@wanadoo.fr

Robert DULERY – Pharmacien – Président



Christian FOURQUEMIN

Médifroid – 72 650 Saint Saturnin
Christian FOURQUEMIN – PDG

Activité : Spécialiste du froid médical, nous proposons à l'univers médical le stockage et la traçabilité des spécialités thermosensibles. Médifroid est présent dans tous les univers médicaux, la pharmacie d'officine ou hospitalière, les laboratoires d'analyses médicales, les cabinets vétérinaires, mais aussi en Centres Hospitaliers, cliniques ou centres d'hémodialyse. Médifroid propose une Gamme complète d'armoires en froid positif professionnel ainsi qu'en Froid négatif positives et négatives, ainsi que des solutions simples et efficaces de traçabilité.

Coordonnées :

Porte Océane Ouest – 72 650 Saint Saturnin - France

Tél : +33 (0)1.49.98.01.01

Web : www.medifroid.com

Christian FOURQUEMIN – PDG
Laurent DECHONNE – Commercial Export



Monnaie de Paris – 33 600 Pessac
Nathalie PASQUET – Directrice Export de la Direction des Monnaies Courantes Etrangères



Nathalie
PASQUET

Activité : La Monnaie de Paris est la doyenne des institutions françaises et la plus ancienne des entreprises mondiales.

Fondée au IX^{ème} siècle par Charles II Le Chauve, elle traverse toutes les périodes de l'Histoire de France. C'est Louis XV qui décide la construction du bâtiment que nous connaissons aujourd'hui sur le quai Conti, réalisé par l'architecte Jacques-Denis Antoine en 1775. La Monnaie de Paris continue son activité régaliennne en plein cœur du VI^{ème} arrondissement parisien où sont réalisés aujourd'hui des objets d'art, des médailles et des monnaies en métaux précieux.

En 1973, la Monnaie de Paris ouvre un second site à Pessac, pour son activité de frappe des monnaies courantes.

L'usine de Pessac met toute son expertise et ses capacités de production au service des banques centrales du monde entier. Ce sont aujourd'hui plus de 40 pays qui nous ont fait confiance et dont les habitants trouvent leur quotidien de pièces réalisées par la Monnaie de Paris.

Expertise : environ 40 pays sur tous les continents

Coordonnées :

Voie Romaine – 33 600 Pessac - France

Tél : +33 (0)5.56.07.79.20

Web : www.monnaiedeparis.fr

E-mail : nathalie.pasquet@monnaiedeparis.fr

Nathalie PASQUET – Directrice des Monnaies Courantes Etrangères

Ervé TCHOUBE NGNEKOU – Ingénieur Chargé des R&D

Mehdi EL OUARDIGHI – Responsable Export



Ervé
TCHOUBE
NGNEKOU



Mehdi EL
OUARDIGHI



NEUFOCA – 17 000 La Rochelle
Adrien de SAINT DENIS - PDG

Activité : Neufoca SAS est une société spécialisée dans le domaine du matériel de lutte incendie et de secours aux personnes. Neufoca accompagne les professionnels des métiers du feu depuis la formation jusqu'aux situations les plus périlleuses. En milieu forestier, en site industriel, sur terrain aéroportuaire, nos solutions s'adaptent aux besoins des utilisateurs.

Nous concevons, fabriquons et commercialisons des ensembles prêts à l'emploi regroupant : réserve d'eau, motopompe et raccordement hydraulique.

Ces ensembles peuvent être exploités seuls ou être disposés dans des bennes de véhicules type pick-up, ils sont appelés « kits lutte incendie ».

Nous réalisons également des groupes de génération de pression complets sur mesure.

Nous proposons également des produits de négoce :

- Raccords hydrauliques : pompier, laiton, aluminium, ...
- Motopompes incendie : basse et haute pression, Essence, Diesel
- Tuyaux
- Réservoirs plastiques roto moulés

Coordonnées :

Tél : +33 (0)5.46.27.02.55

Web : www.neufoca.com

E-mail : contact@neufoca.com

Adrien de SAINT DENIS – PDG



Adrien de
SAINT
DENIS



Pano Group – 33 700 Mérignac
Frédéric MORLIER - Gérant

Activité : Notre entreprise développe en franchise le concept PANO. Créé il y a 36 ans par Monsieur Frédéric Morlier à Bordeaux.

Le réseau PANO est le spécialiste international de la signalétique intérieure et extérieure avec un fort développement sur le Maghreb et l'Afrique.

Frédéric
MORLIER



Coordonnées :

Le Concerto – 55, avenue Jean Monnet – Bât. F/105 – 33 700 Mérignac - France

Tél : +33 (0)5.56.47.93.29

Web : www.pano-group.com

E-mail : international@pano-group.com

Frédéric MORLIER – Gérant
Sophie PUBERT – Assistante

Parallèle 45 – 33 680 Lacanau
Jean-Yves MAS – Géomètre Expert – Gérant



Activité : La société Parallèle 45 est une société dynamique, composée de 41 personnes, hommes et femmes de dialogue, hautement qualifiées, alliant technologies et compétences, apportant la polyvalence indispensable pour mener votre projet avec efficacité dans le conseil et le suivi.

Son évolution principalement basée sur les nouvelles technologies, la veille juridique, la formation continue, la disponibilité, et la mobilité géographique à l'échelle nationale et internationale, en fait une société de grande envergure.

PARALLELE 45 allie donc compétences humaines, juridiques et techniques au profit des :

- propriétaires,
- professionnels,
- élus locaux.

Afin de réaliser vos travaux orientés autour de 3 grands axes, PARALLELE 45

- délimite
- mesure
- aménage

De plus, PARALLELE 45 exerce l'activité d'entremise immobilière : elle vous conseille, vous accompagne et finalise votre projet de vente.

Coordonnées :

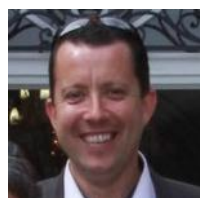
65, avenue de la Côte d'Argent – 33 680 Lacanau - France

Tél : +33 (0)5.56.47.93.29

Web : www.pano-group.com

E-mail : international@pano-group.com

Jean-Yves MAS – Géomètre Expert – Gérant



Jean-Yves
MAS

Picton Risk Management – 75 001 Paris
Frédéric BEDOUET – Président Fondateur / Consultant Sûreté

Activité : Picton Risk Management (PRM) est une société conseil en gestion des risques sûreté. La société peut accompagner des clients dans la sûreté des sites et la protection des personnes en France et à l'étranger. Cet accompagnement peut prendre la forme d'actions de prévention, de formations d'une part, et dans la mise en place de mesures sûreté pour traiter les risques d'autre part.

Coordonnées :

320, rue Saint Honoré – 75 001 Paris - FRANCE

Tél : +33 (0)6.62.18.01.16

E-mail : f.bedouet@pictonrm.com





R.M.D.A. – 33 100 Bordeaux
Martin FLEURY - Gérant



Martin FLEURY

Activité : R.M.D.A. est un cabinet conseil qui intervient auprès de l'ensemble des composantes du secteur privé africain :

- Conception de projets d'appui au secteur privé et assistance à maîtrise d'ouvrage pour les institutions internationales d'aide au développement et leurs partenaires
- Etudes économiques et prospectives pour les agences de développement et think-tank
- Audit organisationnel et planification stratégique pour les organismes publics et privés locaux
- Accompagnement d'investisseurs dans la recherche d'opportunités, de levées de fonds et les études de marchés.

Coordonnées :

28, rue Mozart – 33 100 Bordeaux - France

Tél : +33 (0)6.79.64.76.91

Web : www.rmda-group.com

E-mail : mfleury@rmda-group.com



Seaport Engineering – 33 450 Izon
Nabil LARADH - PDG



Nabil LARADH

Activité SEAPORT Engineering (Société d'Etudes et d'Aménagement Portuaire) est une société française d'ingénieurs-conseils recouvrant un grand nombre de spécialités dans les domaines de l'aménagement côtier et portuaire.

Ses compétences couvrent les domaines liés à la construction et à la réhabilitation d'infrastructures maritimes ou fluviales notamment pour :

- les ports de commerce,
- les appontements vraquiers,
- les terminaux à conteneurs ou pétroliers,
- les ports de plaisance,
- les marinas et cités lacustres,
- les ports de pêche,
- les protections côtières

Coordonnées :

19, route de la Landotte – 33 450 Izon - France

Tél : +33 (0)5.56.44.31.53

E-mail : seaport@seaport-engineering.fr

Nabil LARADH – PDG
Loïc JOLIVET – Directeur du Bureau d'Etudes

SEPAVAL – 33 130 Bègles
Olivier MARTRE – Directeur Général

Activité : SEPAVAL valorise la biomasse et traite les déchets.

SEPARER :

- Cribles
- Tables densimétriques
- Séparateurs aérauliques
- Lignes de séparation multi-techniques.

SECHER :

- Séchoir « flash »
- Séchoirs rotatifs à tambour
- Séchoirs à bande
- Séchoirs à lit fluidisé

DENSIFIER :

- Presses à briquettes mécaniques
- Presses à briquettes hydrauliques
- Presses à granuler
- Presses spéciales pour boues d'usinage

VALORISER :

- Recyclage et valorisation des déchets des industries et des collectivités
- Partenaire de grands acteurs du secteur et des PMI innovantes et dynamiques.

Coordonnées :

40, rue Anatole France – 33 130 Bègles - France

Tél : +33 (0)6.88.79.55.61

E-mail : olivier.martre@wanadoo.fr



C. Steinweg - France

Steinweg France – 33 600 Pessac

Patrick LALANNE – Directeur Général France et Océan Indien et Secrétaire du CBSOA

Activité : C.Steinweg France est le spécialiste du transport international multimodal et de la logistique.

- Containers complets dans le monde entier : containers standards ou hors gabarits direct usine / Containers spécialisés (assemblage LCL / FCL)
- Groupage maritime au départ de Rouen, Le Havre, Anvers, Fos sur Mer,...
- Projets industriels, conventionnel, breakbulk : Steinweg France opera en exclusivité depuis plus de 10 ans la seule ligne maritime conventionnelle régulière, Mer Union. Que ce soit pour un ouvrage d'art, une usine de production ou pour une seule pièce de machinerie (turbine, transfo, colonne, poutre, ...). 100 000 m² d'entrepôts dédiés aux projets industriels.
- Matériel roulant (roro) : voitures, fourgons, camions, remorques, grues mobiles, pelles, nacelles, chariots, colis lourds sur Mafi.
- Aérien : tout cargo, Air Sea, express, économique.

Depuis plus de 10 ans, Mer Union est la seule ligne maritime conventionnelle régulière et sans transbordement entre l'Europe et l'Océan Indien. Mer Union opera depuis ses propres quais à Anvers avec l'ensemble des moyens de manutention et plus de 100 000 m² d'entrepôts dédiés aux projets industriels. Un départ "chartering" suit la position des navires en temps reels partout à travers le monde pour répondre aux besoins spécifiques de chacun de ses clients.

Expertise : Océan Indien

Coordonnées :

26, avenue L »onard de Vinci – 33 600 Pessac - France

Tél : +33 (0)5.56.07.74.52

Web : www.france.steinweg.com

E-mail : p.lalanne@fr.steinweg.com



Patrick LALANNE

Patrick LALANNE – Directeur Général France et Océan Indien



SVD France – 33 320 Eysines
Dominique BOUTINAUD - Responsable Export

Activité : Concepteur de solutions en systèmes de vidéosurveillance, sonorisation, audiovisuel et conférence.

SVD France possède une équipe qui saura vous accompagner dans l'étude de vos besoins à la mise en service de vos systèmes en passant par un service après-vente interne afin de vous permettre de répondre efficacement et rapidement à vos attentes sur l'ensemble du territoire national et à l'export.

Expertise : Congo, Gabon, Côte d'Ivoire

Coordonnées :

ZA Jean Mermoz – 18, avenue de la Forêt – BP 40005 – 33 326 Eysines Cedex - France

Tél : +33 (0)825.000.387

Web : www.svd-france.com

E-mail : contact@svd-france.com



Dominique BOUTINAUD

Dominique BOUTINAUD – Responsable Export



Sylvinov – 40 210 Labouheyre
Sébastien ELOIR - PDG



Sébastien
ELOIR

Activité : Constructeur et distributeur de matériels forestiers, nous proposons des solutions sur mesure en mécanisation forestière, notamment en entretien et reboisement forestier.

Sylvinov adhère au pôle national de compétitivité "Produits et matériaux des forêts cultivées" Xylofutur et cherche en permanence des solutions techniques innovantes, robustes et fiables.

Ses matériels sont tout particulièrement robustes et donc adaptés aux environnements difficiles. Ils nécessitent peu de maintenance et l'entretien est relativement simple.

Coordonnées :

ZI du Rond Point Galleben – 40 210 Labouheyre - France

Tél : +33 (0)5.58.07.04.22

Web : www.sylvinov.com

E-mail : sebastien.eloir@sylvinov.com

Sébastien ELOIR – PDG
Alexia TENAUD – Chargée de Projets Internationaux



Touton SA – 33 000 Bordeaux
Patrick de BOUSSAC - PDG

Activité : TOUTON est une entreprise française de négoce de matières premières agricoles. Elle est implantée sur les 5 continents avec sa maison mère à Bordeaux et ses structures en Côte d'Ivoire, au Nigéria, à Madagascar, à Singapour, au Vietnam, en Indonésie, en Chine, en Australie, en Russie, en Ukraine et aux Etats-Unis.



Patrick de
BOUSSAC

Les produits majeurs traités par le Groupe sont les cacaos, cafés, céréales et proté-oiléagineux, vanilles et épices. TOUTON dispose aussi de ses propres plantations (en Côte d'Ivoire) qui produisent des cacaos fins, cafés et régimes de palme traçables et certifiées Développement Durable par « Rainforest Alliance ».

Le département Cacaos, qui représente la moitié de l'activité du Groupe, classe TOUTON parmi les trois premiers négociants mondiaux de ce produit.

Le département Cafés commercialise des cafés Arabica et Robusta de toutes origines.

Le département Grains propose à sa clientèle des blés meuniers et fourragers, orges, maïs, sojas, tourteaux de maïs et de sojas, etc...

Acteur majeur du commerce du cacao sur le continent Africain, TOUTON traite environ 200 000 tonnes / an (350 000 0000 €) depuis l'Afrique de l'Ouest.

Coordonnées :

1, rue René Magne – 33 000 Bordeaux - France

Tél : +33 (0)5.56.69.33.69

Web : www.touton.fr

E-mail : touton@touton.fr

Patrick de BOUSSAC – PDG

Olivier LIEUTARD – Directeur Général Délégué



Olivier
LIEUTARD



WEPARTS – 33 100 Bordeaux
Matthieu DUFFAU-LAGARROSSE - Président

Activité : WEPARTS est une société française avec une filiale en Asie, spécialisée dans les pièces de rechanges des équipements de marques chinoises. Nous travaillons principalement sur les types de véhicules suivants :

Camions : Shacman, Foton, JMC, JAC, FAW, Sinotruk, HOWO, CAMC, Dongfeng

Bus : Kinglong, Yutong, Higer

TP, Miniers : Sany, Shantui, Liugong, XCMG, Zoomlion

Pneus : Triangle, Aeolus, Doublecoin, Boto, Linglong

Notre expérience nous a permis de sélectionner un panel d'usines et de fournisseurs agréés, garantissant l'origine et la fiabilité des pièces détachées.

Notre objectif : assurer la qualité et le transport de pièces détachées au meilleur prix.

Coordonnées :

87, quai de Queyries – 33 100 Bordeaux - France

Tél : +33 (0)6.28.65.35.39

Web : www.wepartsgroup.com

E-mail : matthieu.dl@wepartsgroup.com



Matthieu
DUFFAU-
LAGARROSSE

